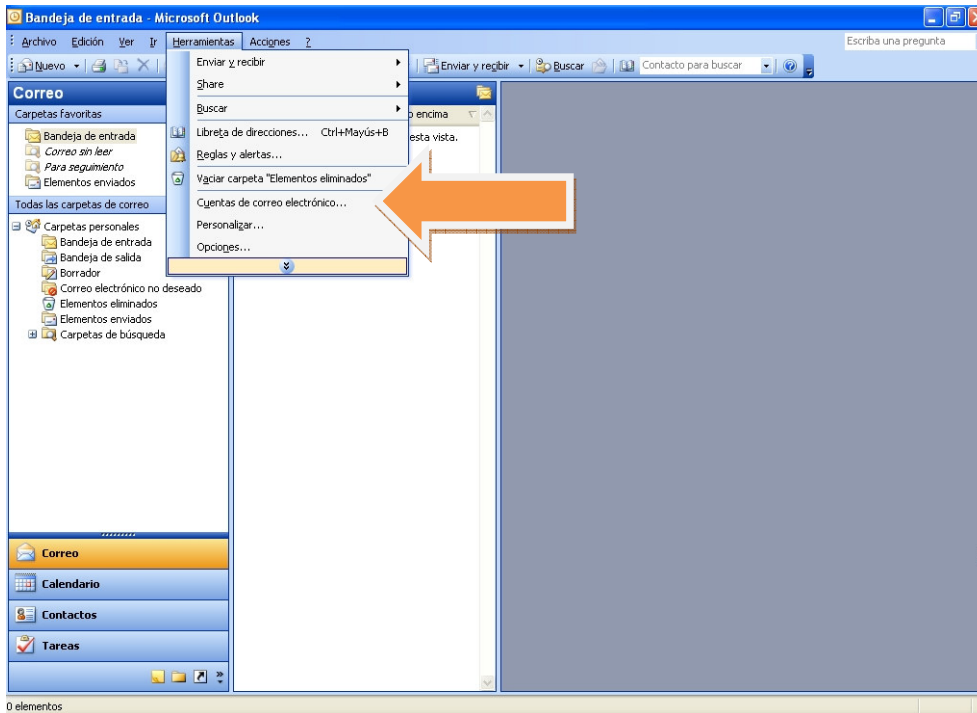
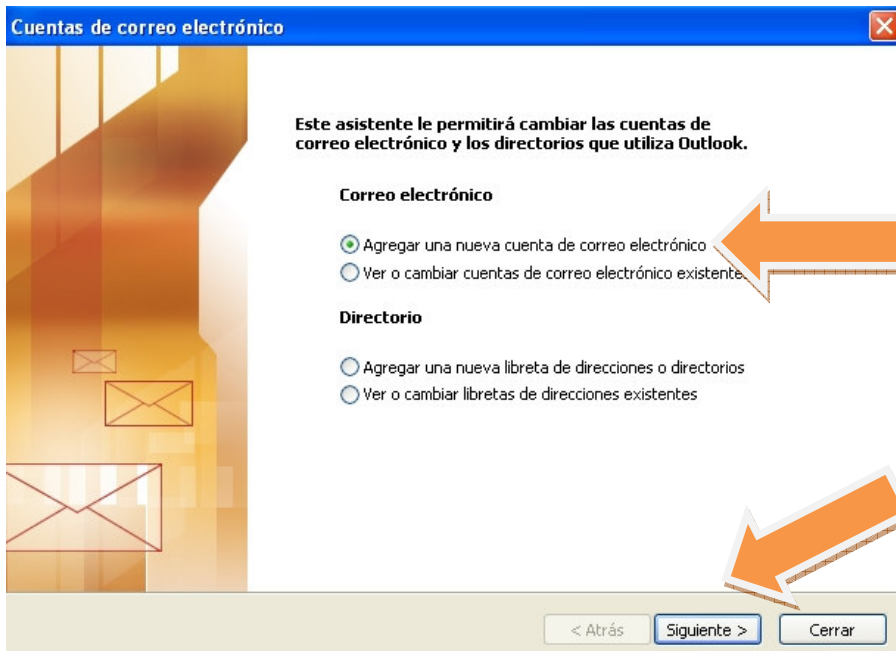


# Configuración de correo en Outlook 2003

1. Abrir Outlook 2003
2. En menú Herramientas seleccione Cuentas de correo electrónico



3. En ventana siguiente seleccione la opción que se muestra y luego siguiente



4. Seleccione la opción POP3 y luego siguiente

**Cuentas de correo electrónico**

**Tipo de servidor**  
Puede elegir el tipo de servidor con el que trabajará su nueva cuenta de correo electrónico.

- Servidor de Microsoft Exchange**  
Conecte con un servidor de Exchange para leer el correo electrónico, obtener acceso a Internet y compartir documentos.
- POP3**  
Conecte con un servidor de correo electrónico POP3 para descargar el correo.
- IMAP**  
Conecte con un servidor de correo electrónico IMAP para descargar el correo electrónico y sincronizar las carpetas de buzón.
- HTTP**  
Conecte con un servidor de correo electrónico HTTP como Hotmail para descargar el correo electrónico y sincronizar las carpetas de buzón.
- Tipo de servidor adicional**  
Conecte con otro grupo de trabajo o con un servidor de otro fabricante.

< Atrás    Siguiente >    Cancelar

5. En la ventana siguiente llene los campos personales tal como se muestra a continuación, reemplazando sólo los datos que correspondan a su cuenta. Luego seleccione la opción Más Configuraciones

**Cuentas de correo electrónico**

**Configuración de correo electrónico de Internet (POP3)**  
Estos valores son necesarios para que la cuenta de correo electrónico funcione.

**Información sobre el usuario**

Su nombre:

Dirección de correo electrónico:

**Información del servidor**

Servidor de correo entrante (POP3):

Servidor de correo saliente (SMTP):

**Información de inicio de sesión**

Nombre de usuario:

Contraseña:

Recordar contraseña

Iniciar sesión utilizando Autenticación de contraseña de seguridad (SPA)

**Probar configuración**

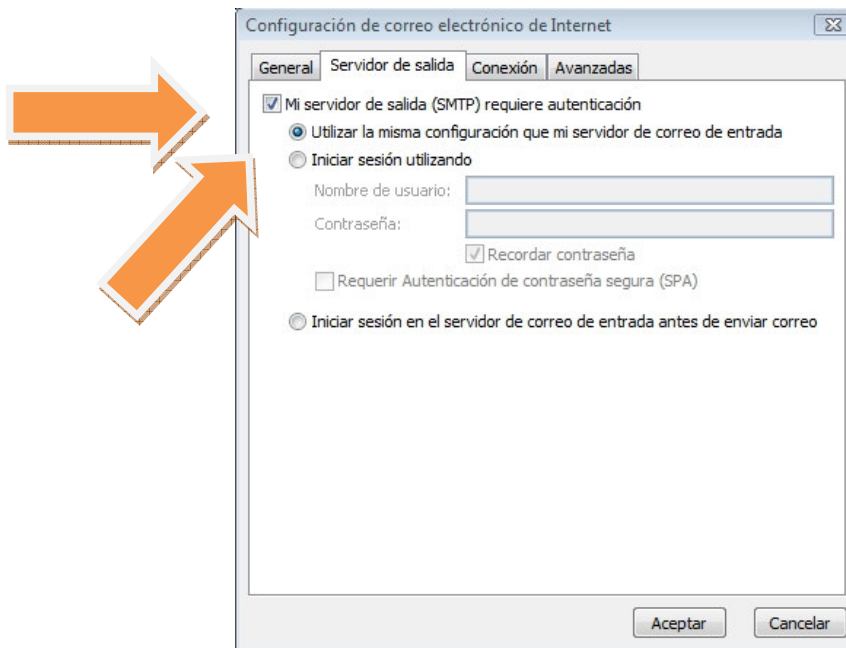
Después de rellenar la información de esta pantalla, le recomendamos que pruebe su cuenta haciendo clic en el botón. (Requiere conexión de red)

Probar configuración de la cuenta...

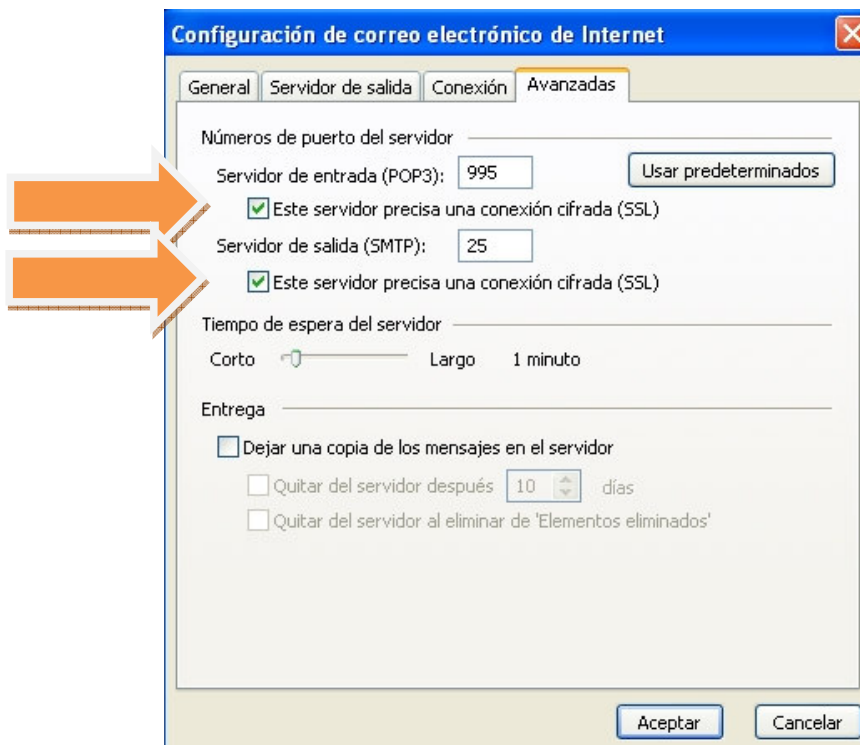
Más configuraciones...

< Atrás    Siguiente >    Cancelar

6. Seleccione la ficha Servidor de salida, active la opción Mi servidor de salida (SMTP) requiere autenticación y la opción Utilizar la misma configuración que mi servidor de correo de entrada



7. En la ficha Avanzadas, especifique los parámetros tal como se muestra



8. Finalmente, acepte todas las ventanas