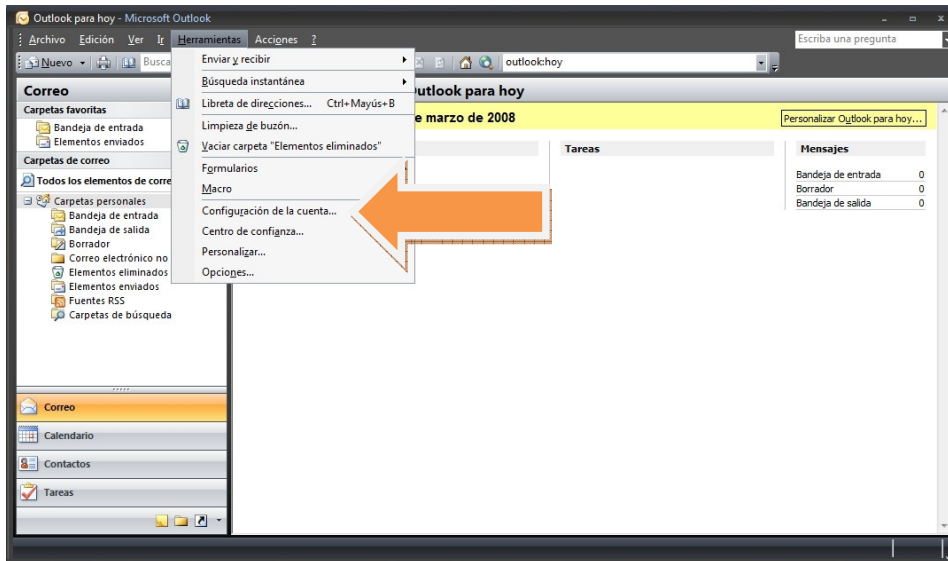
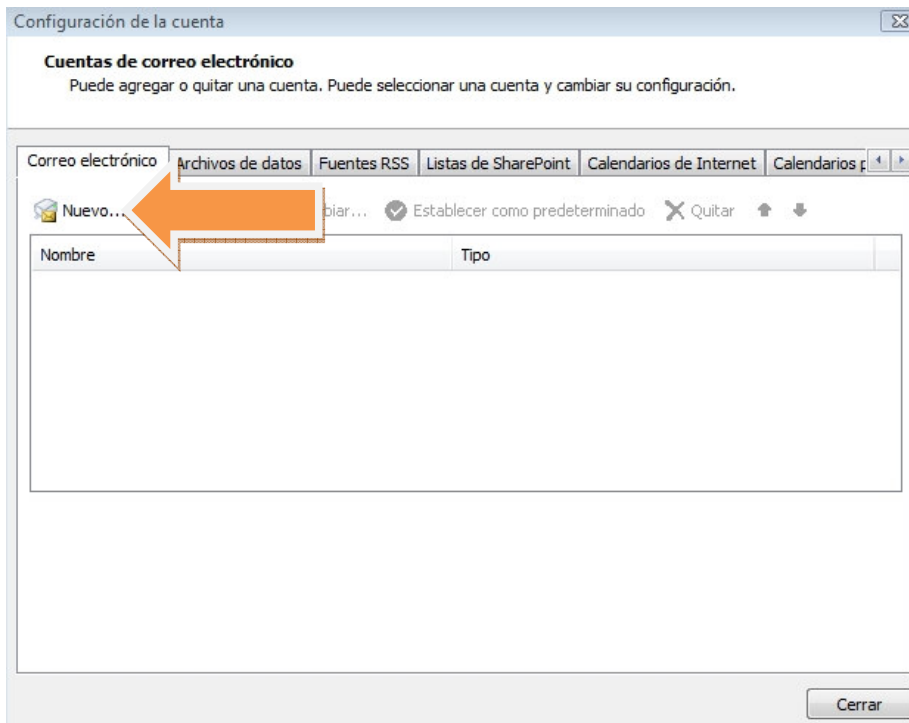


Configuración de correo en Outlook 2007

1. Abrir Outlook 2007
2. En menú Herramientas seleccione configuración de la cuenta



3. En ventana siguiente seleccione la opción NUEVO



4. Seleccione la opción configurar manualmente las opciones del servidor y luego siguiente

Agregar una nueva cuenta de correo electrónico

Configuración automática de la cuenta

Su nombre:
Ejemplo: Yolanda Sánchez

Dirección de correo electrónico:
Ejemplo: yolanda@contoso.com

Contraseña:
Repita la contraseña:
Escriba la contraseña proporcionada por su proveedor de servicios Internet.

Configurar manualmente las opciones del servidor o tipos de servidores adicionales

< Atrás Siguiete > Cancelar

5. Seleccione la opción Correo electrónico de Internet y luego siguiente

Agregar una nueva cuenta de correo electrónico

Elegir servicio de correo electrónico

Correo electrónico de Internet
Conectar con su servidor POP, IMAP o HTTP para enviar y recibir mensajes de correo electrónico.

Microsoft Exchange
Conectar con Microsoft Exchange para tener acceso a su correo electrónico, calendario, contactos, faxes y correo de voz.

Otros
Conectar con un servidor del tipo mostrado a continuación.

Fax Mail Transport
Servicio móvil de Outlook (Mensajería de texto).

< Atrás Siguiete > Cancelar

6. En la ventana siguiente llene los campos personales tal como se muestra a continuación, reemplazando sólo los datos que correspondan a su cuenta. Luego seleccione la opción Más Configuraciones

Configuración de correo electrónico de Internet
Estos valores son necesarios para que la cuenta de correo electrónico funcione.

Información sobre el usuario
Su nombre: xxx xxxx
Dirección de correo electrónico: xxx.xx2008@alumnos.uai.d

Información del servidor
Tipo de cuenta: POP3
Servidor de correo entrante: pop3.live.com
Servidor de correo saliente (SMTP): smtp.live.com

Información de inicio de sesión
Nombre de usuario: xxx.xx2008@alumnos.uai.d
Contraseña: *****
 Recordar contraseña
 Requerir inicio de sesión utilizando Autenticación de contraseña segura (SPA)

Probar configuración de la cuenta ...

Más configuraciones ...

< Atrás Siguiete > Cancelar

7. Seleccione la ficha Servidor de salida, active la opción Mi servidor de salida (SMTP) requiere autenticación y la opción Utilizar la misma configuración que mi servidor de correo de entrada

Configuración de correo electrónico de Internet

General Servidor de salida Conexión Avanzadas

Mi servidor de salida (SMTP) requiere autenticación

Utilizar la misma configuración que mi servidor de correo de entrada

Iniciar sesión utilizando

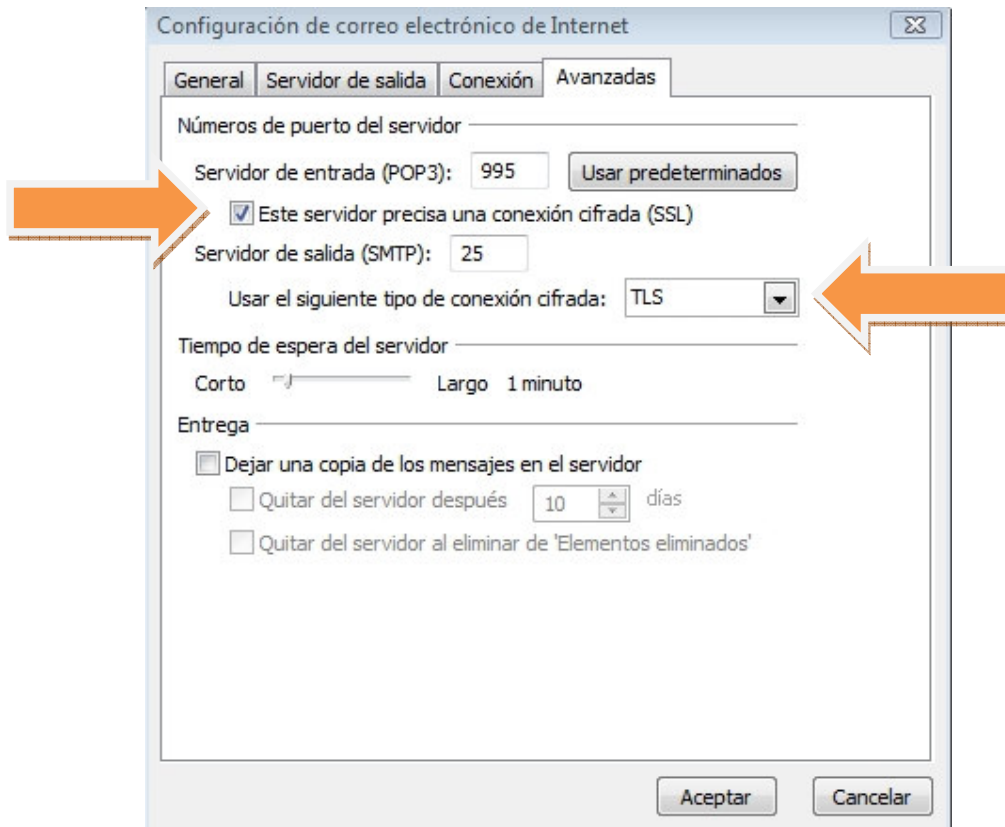
Nombre de usuario: _____
Contraseña: _____
 Recordar contraseña

Requerir Autenticación de contraseña segura (SPA)

Iniciar sesión en el servidor de correo de entrada antes de enviar correo

Aceptar Cancelar

8. En la ficha Avanzadas, especifique los parámetros tal como se muestra



9. Finalmente, acepte todas las ventanas