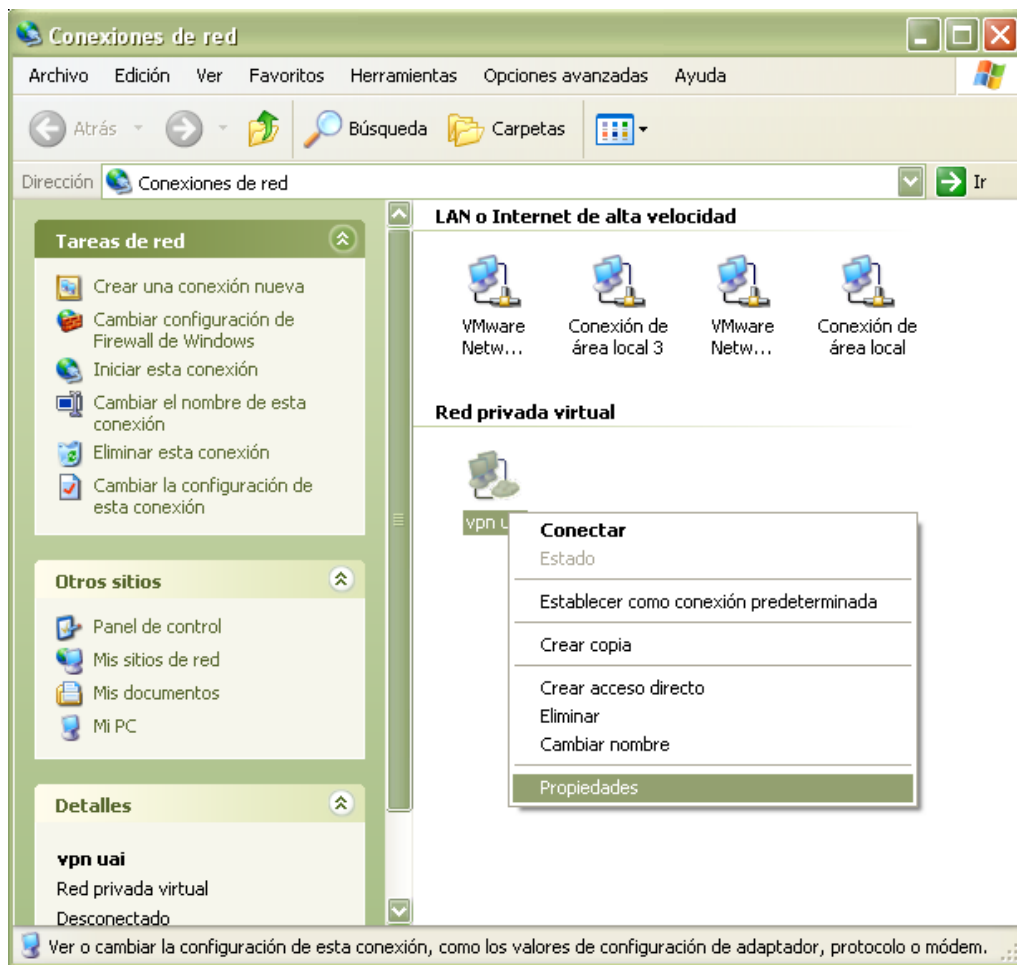
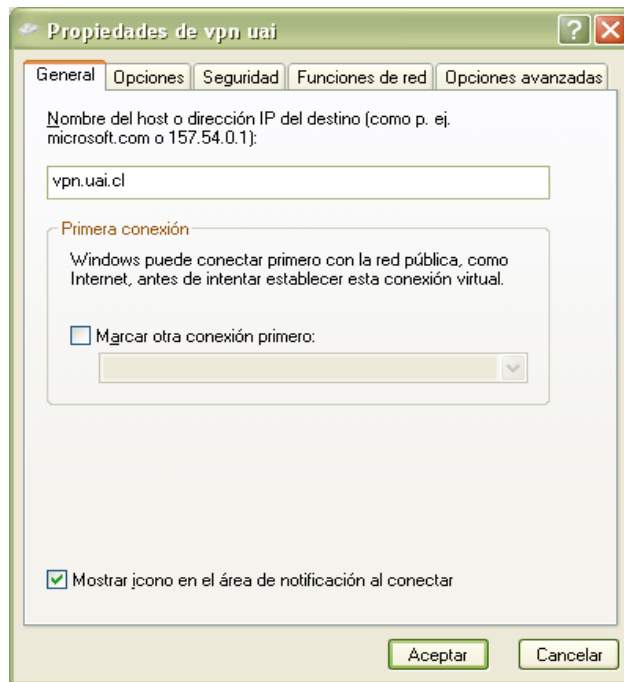


Corrección acceso VPN UAI

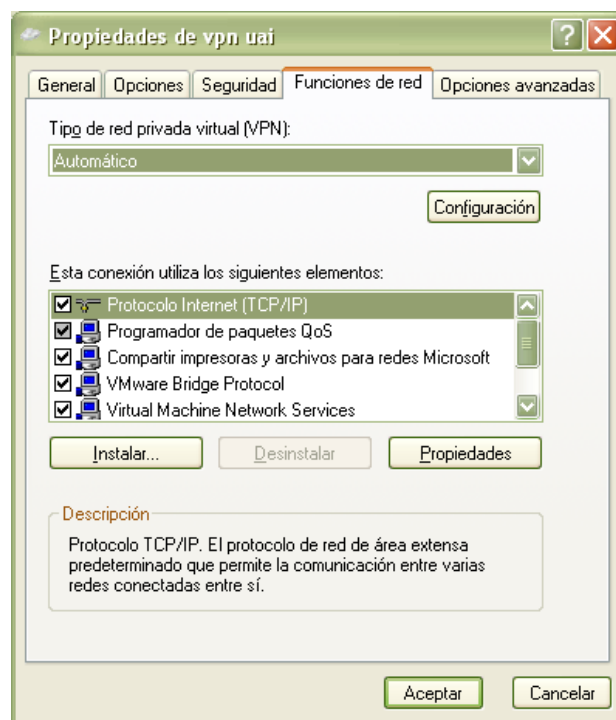
1. Abrir las propiedades de la conexión de Red Privada Virtual:



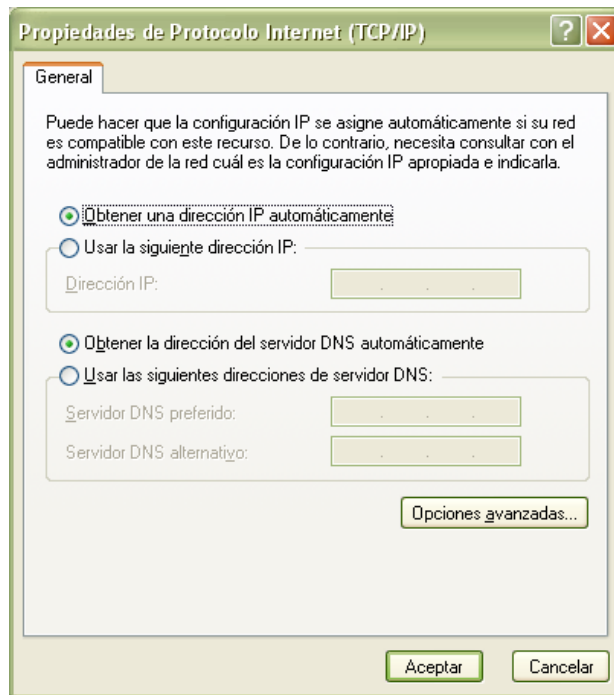
2. Se abrirá la siguiente ventana:



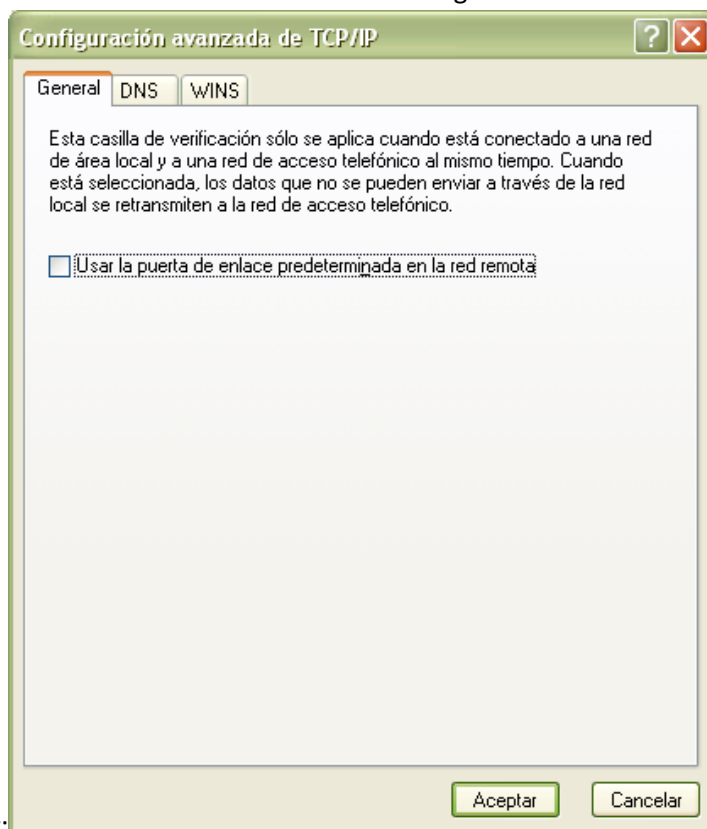
3. En la pestaña de "Funciones de red", seleccionar "Protocolo Internet (TCP/IP)" y luego clic en "Propiedades".



4. En la siguiente ventana, presionar "Opciones avanzadas":



5. En la pestaña General, hay que desmarcar la casilla “Usar la puerta de enlace predeterminada en la red remota”. Luego hacer clic en



Aceptar:

6. Dar clic en “Aceptar” en todas las ventanas que quedaron abiertas anteriormente y probar la conexión a la VPN nuevamente.